



## PERMATOPIA: OMRÅDE JUSTERING OG RESURSER 2021 - OPLÆG TIL DRØFTELSE I OMRÅDER OG HOVEDKREDS

### 1.Udkast 5.1.2021

- Proces forslag - deadlines
- Søndagsarbejde – mere organiseret arbejdskraft
- Områdejustering inkl. resurser 2019 + 2020
- Resursefordeling **FORSLAG** 2021
- Tanker om opfølgning

1

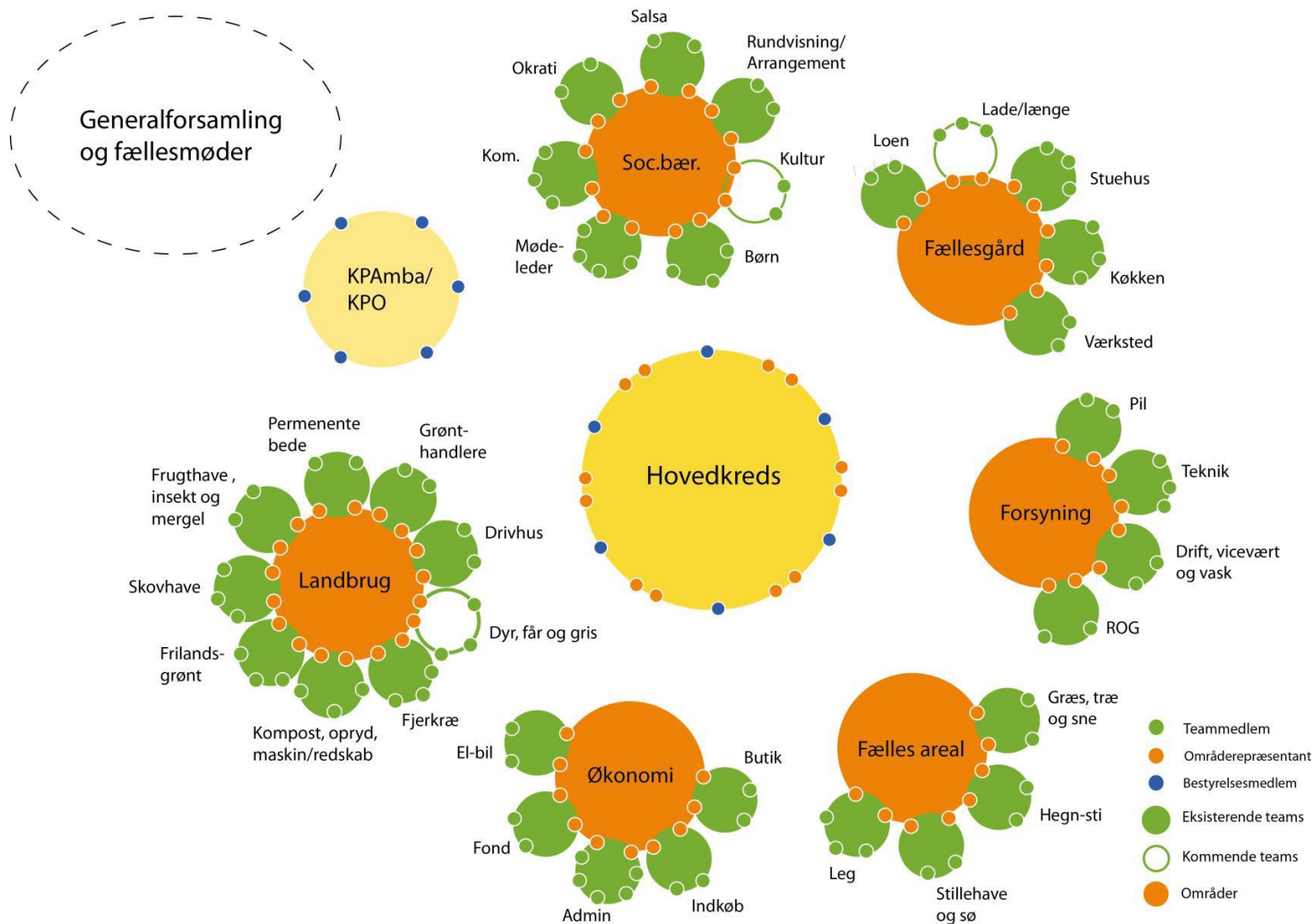
Udarbejdet af SALSA/Okrati, afprøvet på Thomas R, Tove, Sasse, Thomas SO 4.1.

# DATOER FOR HØRING OG BESLUTNING OM OMRÅDEJUSTERINGER, RESURSEFORDELING OG BEMANDING

Dato	Aktivitet	Ansvar	Proces
8.1.	Udsendelse af oplæg til områder og hovedkredsmedlemmer med invitation til workshop digital om samme	SALSA/OKrati /Inger	Udsendelse mail
13.1.	<u>Workshop 1</u> : Åben drøftelse med fællesskabet om områdejustering og prioritering af resurser – områdeKOO inviteres til zoom møder	SALSA	Drøftelse og kvalificering
14.1.	Udsendelse af justeret materiale til hovedkredsen om nødvendigt	SALSA	evt. Tillægsnotat
19.1.	Hovedkredsmøde: principiel stillingtagen til områdemodel 1 eller 2 som den overvejende sandsynlige samt beslutning om proces frem til 11.2.	HK	Fremlæggelse og drøftelse – min 1, 5 time
20.1.	Offentliggørelse af Hovedkredsens drøftelse og principielle stilling	SALSA og referent HK	Områdemøder fastlagt primo jan.
1.2	<u>Workshop 2</u> : hvordan ser områderne på justeringsbehov og resursefordeling med efterfølgende notat til HK	SALSA + HK	Drøftelse og kvalificering
4..2.	Frist for alle områders tilbagemelding på antal team og ønske om resurser i hvert team	Områder	Skema afleveres af HK medlemmer til SALSA
11.2.	Ekstra Hovedkredsmøde 19-21	Hovedkreds	Beslutning om resurser og team
20.2.	Frist for alle beboeres individuelle ønsker (I) – herefter: Samtaler med områder/team og enkelt individer	SALSA	Indsamlet materiale
1.3.	Teamplacering af alle 140 beboere meldes ud	SALSA, Inger	Mail og oversigter til alle områder og alle beboere

# TIL HUKOMMELSEN: KP ORGANISERING

## TEAM- OG OMRÅDESTRUKTUR I DAG SÅDAN CIRKA ( 2018-2020)



# JUSTERINGSBEHOV - OPLÆG 1 AF 4 SIDER

Fra OKRATI/SALSA indstiller vi til HK d.19.1 et tillæg til arbejdsforpligtelsen:

## **Arbejdssøndage:**

Hver 2. søndag ( fx lige uger) fra 9-12.30 er fælles arbejdstid = ca 20-22 søndage om året. Områderne byder ind med behov og tildeles et antal søndage , hvor de har brug for mange deltagere til opgaver eller særlige projekter

Max 2 områder kan kalde til arbejde på samme søndag. Der kan evt byttes til ulige søndage afhængigt af vejr, behov med kort varsel.

## **Resursetilførsel:**

Alle beboere opfordres derfor til at deltage i mindst 3-4 arbejdsøndage om året ud over deres teammedlemskab.

(Hvis 110 beboere deltager i 3 søndage a 3 timer, tilføres ca 1000 arbejdstimer.)

Der er tilmelding og fælles frokost ( restefrokost fra ugen)

Vi anbefaler i 2021 en ordning som motiverer pga god organisering og gode opgaver.

Vi tror mere på frivillighed end på mere arbejdspligt.

## JUSTERINGSBEHOV - OPLÆG 2 AF 4 SIDER

Fra OKRATI/SALSA indstiller vi til HK d.19.1 en justering af områdestrukturen

### Områdejustering:

#### 1. Justeringsbehov: Økonomi og Forsyning

Der er i område ØKONOMI en del teams, som er meget små, underbemandede eller ikke bruges tilstrækkeligt af fællesskabet. Der er i område FORSYNING sammenlagt 2 teams, så der nu kun er 3 teams i forsyning. Team økoadm og forsyningsteams har stort koordineringsbehov.

**Forslag: FORSYNING OG ØKONOMI-områderne lægges sammen**

#### 2. Justeringsbehov: Landbrug og Fællesareal/Skovdrift

Vi har nogle team, som ikke er integrerede i område Landbrug, men hvor aktiviteten ønskes oprettet med mulighed for arbejdsressurser: eks skovdrift, biodiversitet/læhegn, team til vanding og akutpasning knyttet til markgrønt.

Det kunne styrke et lille område som fællesareal at få flere teams med beslægtede opgaver med og det kunne lette landbrugsområdet ikke at skulle arbejde med skovdrift.

**Forslag: FÆLLESAREAL udvides med et nyt SKOVTEAM ( skovdrift, land of nuts); Skovhave og Bi/Mergel/ Biodiversitet-team overflyttes til dette område; LANDBRUG bliver dermed lidt mindre.**

## JUSTERINGSBEHOV - OPLÆG SIDE 3 AF 4

3. Justeringsbehov: Madordningen, en ny del af KP Amba, er i dag ikke en del af en beslutningsstruktur, svæver lidt frit, knyttet til bestyrelsen, men en væsentlig økonomisk aktivitet med koobehov til både Fællesgård, Landbrug, Økonomi og SOCBÆR. Det er under overvejelse at foreslå at 1 MADKOO fra hver madgruppe får tildelt fx 50% tid fra arbejdsorganiseringen – det er en ret stor og nødvendig opgave at være madkoo

**Forslag 1: MADordningen med sine 9 teams og en KOOgruppe bliver et område FÆLLESKØKKEN/MAD med 2 repræsentanter i Hovedkredsen**

**Forslag 2: Kan Fælleskøkken/ Madordningen kan være en del af et andet område... Fællesgården ? SOCBÆR? Landbrug?**

Begrundelse for FÆLLESKØKKEN/ MAD-ordning som selvstændigt område:

- Det er allerede organiseret som et område, og er et for fællesskabet centralt aktivitetsområde
- Det har en betydelig økonomi ( 700-800.000 kr i årlig omsætning og en ansat)
- Der er Koobehov med flere områder og principielle holdninger til aktiviteterne

Spørgsmål vedr. FÆLLESKØKKEN/ MAD-ordningen som selvstændigt område:

- Er madordningen overordnet nok til at være med i HK? Bedre med reference til bestyrelsen?
- Kan det være godt repræsenteret i fx fællesgårdens regi? Høre til i andet område?
- I Madordningen deltager næsten hele Permatopia, mens områderepræsentanterne kun er de, der er engageret i det pågældende område.

## JUSTERINGSBEHOV - OPLÆG SIDE 4 AF 4

4. Justeringsbehov: Vi har nogle team, som ikke er ret aktive eller kritisk nødvendige, eller som består af ganske få opgaver/personer, eller som minder mere om interessegrupper

**Forslag : Hovedkredsen bedes medvirke til et prioriteringsforslag, hvor nogle teams ikke længere får del i resurserne, måske udgår indtil videre. Andre team/interessegrupper kan kobles løsere til et område eller behøver ikke at bestå som et defineret team med minimum 3 personer. Forslag eller eksempel til prioritering ses på næste slide**

Ved at arbejde med en "aktivitetstilknytning" uden nødvendigvis at have del i resurser eller være organiseret som et team bliver der altid et område, man kan sparre med eller henvende sig til ( Rekreatopia kan fx have en "tilknytning" til fx Fællesareal/SKOV, eller Elbiler til Økonomi-Forsyning).

# MODEL 1: FORSLAG 6 OMRÅDER INKL. RESURSER 2020/2019

## LANDBRUG

- drivhus, - fjerkræ
- frugthave, - maskin
- Markgrønt + mark-akutdrift
- permabede,
- flerår.grønt, - læhegn
- høst og handel

## SKOV OG FÆLLES AREAL

- grønning, græs, stillehave
- legeplads-hegn,sti,
- skovdrift NY
- skovhave,
- bi, mergel, biodiversitet

## SOCBÆR

- Kommunikation
- Facilitering
- Læring-UV
- Rundviser aktivitet
- Organisation og beslutninger

## Fælleskøkken & MADKOO - NY

- 9 madgrupper og fælleskøkken (butikproduktion)

## FORSYNING & ØKONOMI

- teknik & vicevært
- resurser og genbrug
- pil og vand
- øko-adm – inkl bix?

## FÆLLESGÅRD & RENOVERING

- driftsteam stuehus-LO-køkken
- værksteder og længer
- Permabyg



## MODEL 2: 5 OMRÅDER – DVS EN MINDRE HOVEDKREDS OG IKKE ET SELVSTÆNDIGT OMRÅDE TIL FÆLLESKØKKEN/MADORDNING



# OPGAVE I HOVEDKREDS OG OMRÅDER: VI UDFORDRER LIDT... 😊

## FOR HELHEDEN: OVERVEJ HVILKE TEAM DER SKAL STYRKES OG PRIORITERES?

Område	Team m høj prioritet	Team m mellem prioritet	Lav prioritet i 2021	Kommentar
ØKONOMI & FORSYNING				<p>Kan Økonomi og Forsyning fx overveje:</p> <ul style="list-style-type: none"> <li>- at lade Elbiler udgå af området ( som en forening)</li> <li>- at Permabixen ændres til en interessegruppe, evt knyttes til øko-adm team</li> <li>- at Fundraising bliver en adhoc opgave knyttet til Bestyrelsen, udgår som team</li> <li>- at team teknik og team vicevært slås sammen</li> </ul>
LANDBRUG				<p>Kan Landbrug fx overveje:</p> <ul style="list-style-type: none"> <li>- at fx skovhave, bier/biodiversitet/mergel samt kompost, måske frugthave overgår til Skov-FA</li> <li>- at Fjerkræ udvides med Ænder</li> <li>- et fælles team for alle områder: Akut team til fx vanding, akutopgaver</li> <li>- At påbegynde dyrehold i 2021?</li> </ul>
SKOVBRUG OG FÆLLES AREAL				<p>Kan Fællesareal og team omkring Skov mm overveje:</p> <ul style="list-style-type: none"> <li>- at involvere flere opgaver som er beslægtet mellem skovdrift og fællesarealer</li> <li>- at koble rekreatopia til området ( uden mødepligt, og resurser, blot med koordination for øje</li> </ul>
FÆLLESGÅRD				<p>Kan Fællesgård fx overveje:</p> <ul style="list-style-type: none"> <li>- Eet samlet drifts team for LO-stuehus mm</li> <li>- at Lade vedligehold afholdes i samarbejde med landbrug</li> <li>- at overtage udlejning af Lo og gæsteværelser</li> <li>- At permabyg og renovering er eet samlet team der prioriter byggeopgaver</li> </ul>
SOC BÆR				<p>Kan SOCBÆR fx overveje:</p> <ul style="list-style-type: none"> <li>- At styrke opstart af lærings og undervisningsaktiviteter</li> <li>- At sammenlægge Okrati og SALSA som team Organisation og beslutningsstruktur</li> <li>- At børnedemokrati er en interesse gruppe</li> </ul>
FÆLLES KØKKEN				<p>KAN hovedkreds og MADKOO overveje: måske 50% = 10 timer/uge som resurse Evt øge Produktion af forarbejdede produkter / butik</p>

## RESURSEFORDELING 2021 \* – FORSLAG TIL DRØFTELSE

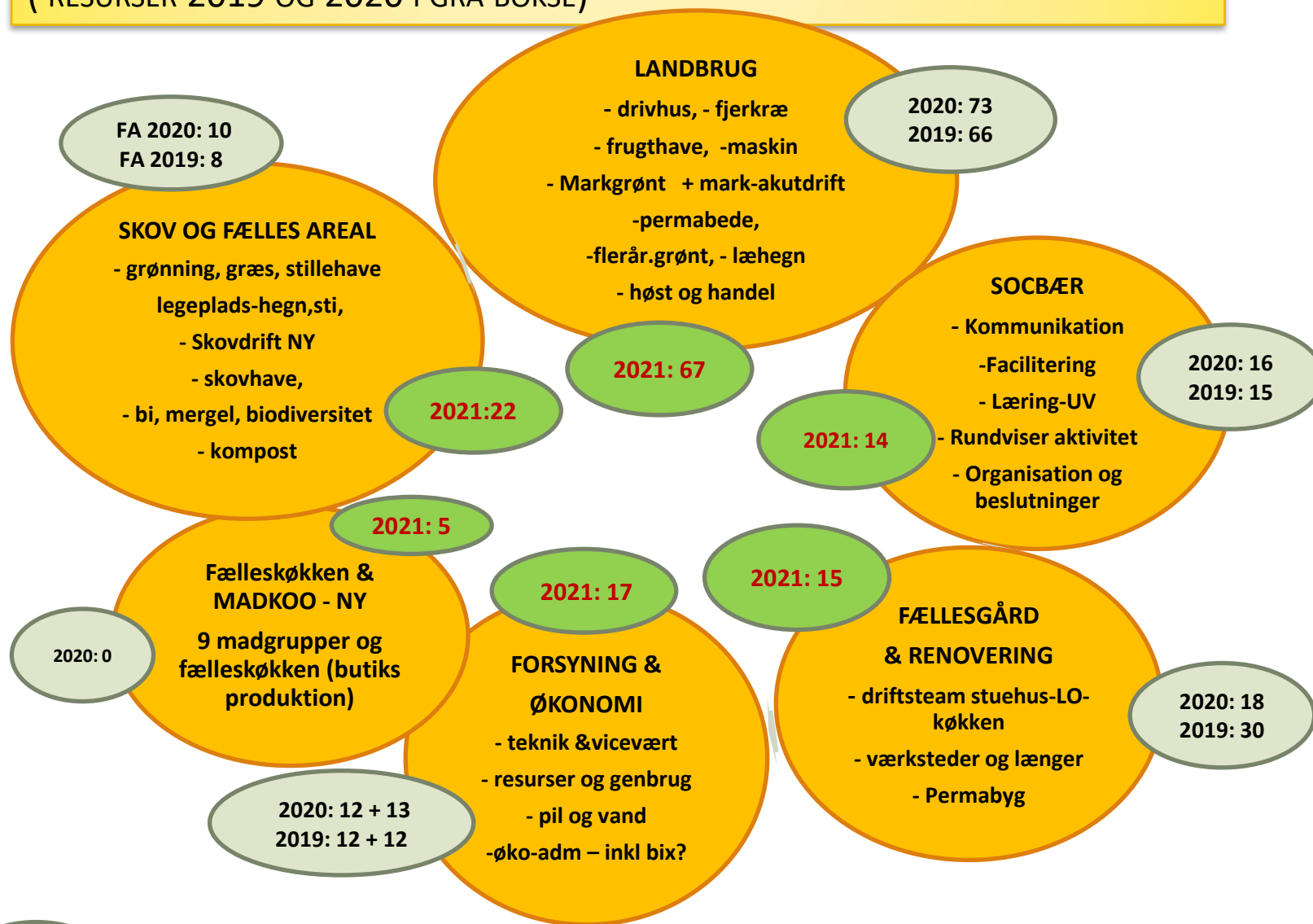
Resurse 2020	Område	Måske 2021	Arb. søn	Kommentar
18 (13%)	Fællesgård	11 % = 15 per	3	Reelt i 2020: 25 deltagere
12 (8%) 13 (9%)	Forsyning & Økonomi	12 % = 17 per	3	Reelt i 2020: F 24 deltagere Reelt i 2020: Ø 14 deltagere
73 (52%)	Landbrug	Morten + 48,5 % = 68 per	10	Reelt i 2020 : 110 deltagere ( her er det inkl skov, bi, komp)
10 ( 7%)	Fælles areal & Skov	15 % = 21 per	4	FA = reelt 16 deltagere Til Skov flyttes resurser fra Bier, Skovhave = 6 , – reelt 13
16 (12%)	Soc Bær	10 % = 14 per	2	Reelt i 2020 = 22 deltagere
0	Fælles køkken	Tiago + 3,5 % = 5 per	0	NY - = 10 x 1 time pr uge (MADKOO)
142 (100%)	Total	100% = 140 pers	Ca 22 søndage = 1000 timer	Vi er færre end i 2019 og 2020 110 pers x 3 søndag a 3 timer = ca 1000

Forslag til drøftelse

\* Resurse = 1 person x ca 100 timer pr år eller 1 person 2 timer pr uge, kan fordeles evt med 3-4 timer pr uge i 6-8 måneder fra fx 15.3. -15.10. I alle områder er der mange 50 %, dvs antallet af personer er langt højere

# MODEL 1: FORSLAG 6 OMRÅDER + RESURSER 2021 (GRØN BOKS)

( RESURSER 2019 OG 2020 I GRÅ BOKSE)



2019: xx  
2020: xx

Antal 100% resurser = 2 t/uge, ca 100 beboertimer årligt

2021:

FORSLAG til 100% resurser i 2021

## TANKER OM OPFØLGNING EFTER BESLUTNING OM OMRÅDER OG RESURSER:

OMRÅDERNE KAN FORTSÆTTE EN PROCES OM SKARPERE PRIORITERING/MÅL og SYNLIGGØRELSE AF ARBEJDSOPGAVER

### Synliggørelse af opgaver : Fortsættelse af prioritering af team, ambition og opgaver

- Hvert område sætter **overordnede "produktions/driftsmål"** for 2021, som drøftes – måske også med budget – på et HK møde eller på HK Seminar, evt tilknyttes delmål fra hvert team (skabelon fra 2020 findes)
- **HK godkender overordnede ansvarsområder og mål** for hvert område
- **Hvert område samler tovholdere** og drøfter områdets ansvar og årsopgaver
- Tovholdere samler team, og **korte teambeskrivelse af mål og delmål offentliggøres** i nyhedsbrev og fysisk på plancher i Loen til fællesmøde fx efter påske.
- **Opgave-oversigt:** Alle områder har i Fællesskab et for alle tilgængeligt "rum/en liste" for enkelt-opgaver, som alle kan melde sig til at løse, den hænger evt i Loen i fysisk form. Opgavelisten beskriver kort opgaven, som er en enkelt, måske akut og enkel opgave, ikke en gentagen driftsopgave. Opgaven kan evt udføres efter kort aftale med en kontaktperson fra det ansvarlige team. Opgaven skal mærkes ""afsluttet" efter udførelse. (Der er beboere der efterspørger om man et sted kan finde opgaver der ønskes løst og som man som beboer en tidlig morgen/ sen aften kan gå til uden en masse koordinering og vejledning forinden). Opgaveoversigten kan evt indgå i søndagsarbejde
- **Status til HK fra hvert område** omfatter løste opgaver ( mål: synlighed om opgaver og om hvilket arbejde der faktisk udføres). Viden om hvad der foregår i de områder, som folk ikke er med i, er ofte lille)

Overvejelser om opfølgning bør uddybes og lægges i plan

## HVAD NU:

- Invitation til Zoom møder d.13.1. kl 14 og kl 19, hvor du kan stille spørgsmål, kommentere osv.
  - tilmelding til [Inger@maaloe.com](mailto:Inger@maaloe.com) senest d.13.1. kl 10.
- Område KOO' medlem: Meld til dit Hovedkredsmedlem hvad du tænker om forslaget og din involvering i processen, skriv/ring/ meld dig evt til på områdemøder i perioden 9.1.-1.2.
- Hovedkredsmedlem: opfordr dine områdekolleger til at mene noget, indkald evt til områdemøde og få forslaget på dagsorden, så du er klar til at repræsentere dit område så godt som muligt d.19.1 og d. 11.2.

God fornøjelse 😊